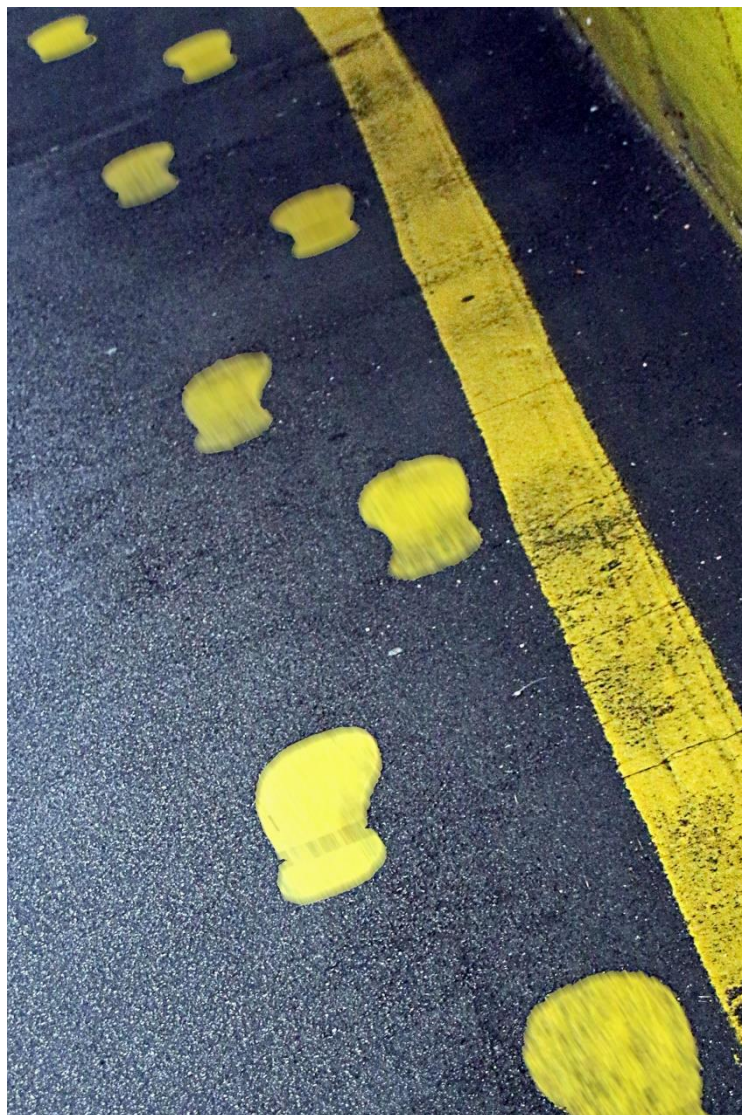


# Schnitzeljagd durch Oberhaching



**Erstellt von den Oberminis für die Ministranten,  
(Erstkommunion)kinder und für die ganze  
(Pfarr)gemeinde**

## Regeln:

1. Gerne bei der einen oder anderen Stationen ein „**Beweis-Foto**“ schießen und mit Erlaubnis der Eltern an [bilder-oberhaching@web.de](mailto:bilder-oberhaching@web.de) schicken und wir stellen die besten Fotos auf unsere Homepage.
2. **Wichtig!!!!** Bitte die aktuellen Corona Regeln beachten (1,5 Meter Abstand halten, Maske, keine Gruppenansammlungen und sich bitte mit maximal **einer Person** aus einem anderen Haushalt treffen, vgl. jeweils aktuelle Corona-Regeln!) - evtl. Begleitung eines Erwachsenen bei den (Erstkommunion)kindern.
3. Bitte einen Stift und ein Blatt Papier und Handy mit Kamera mitnehmen.
4. Die Rätsel findet ihr auf der Rückseite (falls es Fragen oder Probleme beim Lösen der Rätsel gibt, schreibt eine Mail an [mini\\_pv\\_oha@web.de](mailto:mini_pv_oha@web.de)
5. Die Lösungen der Schnitzeljagd werden auf die Homepage der Kirchengemeinde gestellt.  
[www.katholisch-in-oberhaching.de/ministranten](http://www.katholisch-in-oberhaching.de/ministranten)
6. Zur Belohnung gibt es eine Kugel Eis! (Wer Pfarrer Hilger sein Beweisfoto mit dem Eis zeigt – bekommt Geld zurückerstattet!)

Viel Glück und Spaß beim Rätseln!

**Eure Oberminis**

Mathilda, Lisa und Aurelia

Falls ihr noch keine Minis seid, aber gerne zum Ministrieren anfangen – sprecht einfach Pfr. Hilger oder einen von uns älteren Minis an!
--

**Und jetzt geht`s los...**

## **1. Standort: Eure Schnitzeljagd beginnt an der größten Kirche in Oberhaching...**

- a. Welches ist das älteste Bild auf der rechten Seite in der Kirche?
- b. Wo ist der Grundstein der Kirche ? (Tipp: Schau auf der Rückseite nach!)
- c. Wo sind die großen Schachfiguren? (Tipp: Schau unter den Choraushängen nach.)

## **2. Standort: Eure zweite Station ist ein hohes Gebäude, in dem früher Wasser gelagert wurde...**

- a. In welcher Straße steht das Gebäude?
- b. Wann wurde es **umgebaut**?
- c. Welche Farben hat das Gebäude?

## **3. Standort: An der dritten Station kann man viele Bücher ausleihen...**

- a. Wie viele Fahrradständer (einzeln gezählt) gibt es vor dem Gebäude?
- b. Wann hat der Ort unter der Woche **nicht** geöffnet?
- c. An welchen Tagen hält der Schulbus am 3. Standort?

#### **4. Standort: Euer viertes Ziel ist eine Kirche im Ortskerninneren...**

- a. Welches Symbol ist auf dem Turm der Kirche angebracht?
- b. Welche Farbe hat das Zeichen am Turm?
- c. Wie nennt man das Lesepult in der Kirche?

#### **5. Standort: Eure letzte Station ist ein weiß blau gestreifter Baum, der am Hubertusplatz steht...**

- a. Wie heißt das Gasthaus, das hinter dem 5. Standort steht?
- b. Wie viele Schilder sind am Baum zu sehen?
- c. An welchem Tag wird der Baum traditionell aufgestellt?

#### **6. Standort: Eisdiele!!!**

**Viel Spaß beim Eisessen!**

Schau bitte auf

<https://www.katholisch-in-oberhaching.de/ministranten>

- ob Du auch die richtigen Lösungen hast!